

IZVJEŠTAJ O PREGLEDU I MJERENJU OTPORA UZEMLJENJA GROMOBRANSKE INSTALACIJE

Radarski centar:

RC-2A , Varaždin

Lansirna postaja:

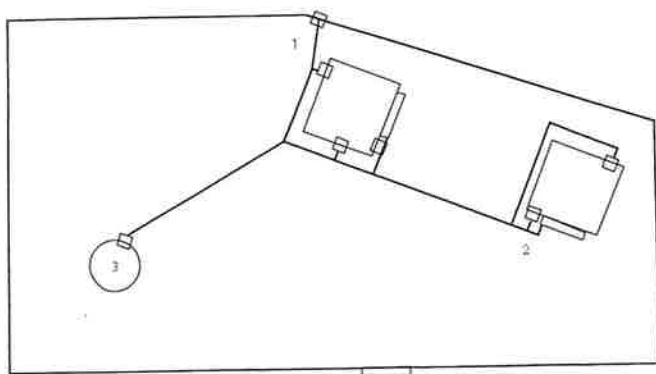
LP 38, Bednja

GPS pozicija:

λ : 15.9738

φ : 46.2302

Stanje tla i napomene	Mjerno mjesto	
	Broj	Ω
Tlo suho	1	4.5
	2	4.5
	3	4.4



Skica gromobranske instalacije



Lansima postaja

IZVJEŠTAJ O PREGLEDU I MJERENJU OTPORA UZEMLJENJA GROMOBRANSKE INSTALACIJE

Radarski centar:

RC-2A , Varaždin

Lansirna postaja:

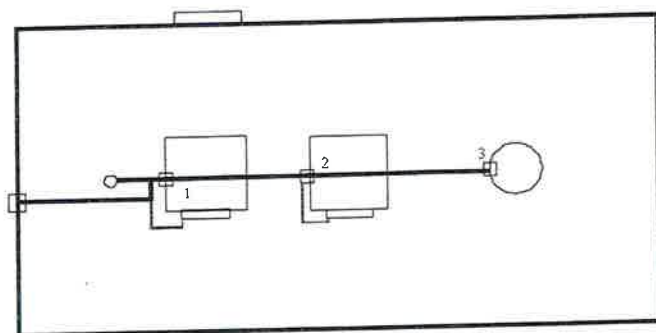
LP 36, Maruševac

GPS pozicija:

λ : 16.1913

φ : 46.2851

Stanje tla i napomene	Mjerno mjesto	
	Broj	Ω
Tlo suho	1	9.2
	2	9.1
	3	9.2



Skica gromobranske instalacije



Lansirna postaja

IZVJEŠTAJ O PREGLEDU I MJERENJU OTPORA UZEMLJENJA GROMOBRANSKE INSTALACIJE

Radarski centar:

RC-2A , Varaždin

Lansirna postaja:

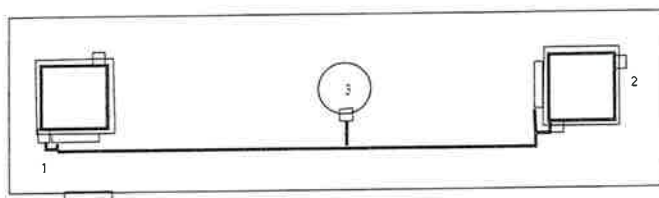
LP 7, Vratišinec

GPS pozicija:

λ : 16.4529

φ : 46.4715

Stanje tla i napomene	Mjerno mjesto	
	Broj	Ω
Tlo površinski vlažno	1	9.5
	2	9.4
	3	9.4



Skica gromobranske instalacije



Lansirna postaja

IZVJEŠTAJ O PREGLEDU I MJERENJU OTPORA UZEMLJENJA GROMOBRANSKE INSTALACIJE

Radarski centar:

RC-1 , Sljeme

Lansirna postaja:

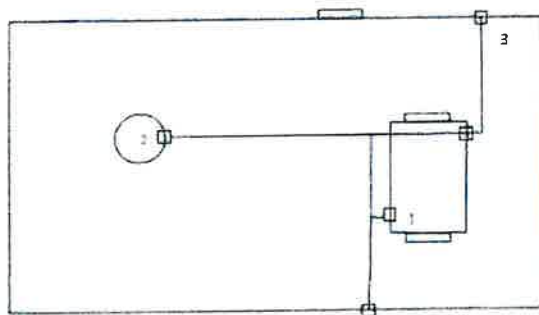
LP 54, Šašínovec

GPS pozicija:

N45.85040

E16.16260

Stanje tla i napomene	Mjerno mjesto	
	Broj	Ω
Tlo vlažno	1	2.1
	2	2.1
	3	2.2



Skica gromobranske instalacije



Lansirna postaja

**IZVJEŠTAJ O PREGLEDU I MJERENJU OTPORA UZEMLJENJA
GROMOBRANSKE INSTALACIJE**

Radarski centar:

RC-1 , Sljeme

Lansirna postaja:

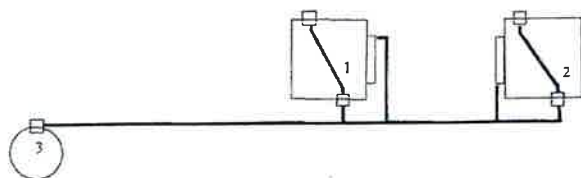
LP 97, Pokupsko Cerje

GPS pozicija:

λ : 15.9734

φ : 45.4996

Stanje tla i napomene	Mjerno mjesto	
Tlo vlažno	Broj	Ω
	1	7.9
	2	7.8
	3	8.0



Skica gromobranske instalacije



Lansirna postaja

IZVJEŠTAJ O PREGLEDU I MJERENJU OTPORA UZEMLJENJA GROMOBRANSKE INSTALACIJE

Radarski centar:

RC-8 , Osijek

Lansirna postaja:

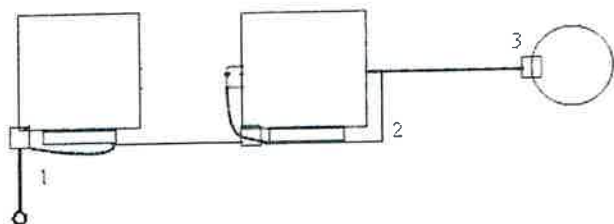
LP 16, Podravska Moslavina

GPS pozicija:

λ : 17.98923

ϕ : 45.78837

Stanje tla i napomene Tlo vlažno	Mjerno mjesto	
	Broj	Ω
	1	7.4
	2	7.6
	3	7.4



Skica gromobranske instalacije



Lansirna postaja

IZVJEŠTAJ O PREGLEDU I MJERENJU OTPORA UZEMLJENJA GROMOBRANSKE INSTALACIJE

Radarski centar:

RC-6 , Gradište

Lansirna postaja:

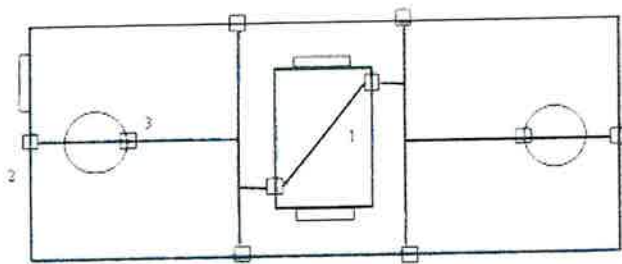
LP 75, Kuševac

GPS pozicija:

N45.35890

E18.42310

Stanje tla i napomene Tlo vlažno	Mjerno mjesto	
	Broj	Ω
	1	2.6
	2	2.7
	3	2.7



Skica gromobranske instalacije



Lansirna postaja