

TEHNIČKI OPIS USLUGE BATIMETRIJSKE IZMJERE

Predmet: Nabava usluge batimetrijske izmjere i uzimanja uzorka tla akvatorija za potrebe izrade projektne dokumentacije sidrenja meteorološko-oceanografskih plutača.

Opis usluge: Izvršiti batimetrijske izmjere i uzimanje uzorka tla akvatorija za potrebe izrade projektne dokumentacije sidrenja pet meteorološko-oceanografskih plutača na lokacijama u teritorijalnim vodama RH označenim na Slici 1., te izraditi hidrografski elaborat u 3 (tri) ovjerena primjerka.

Batimetrijskom izmjerom potrebno je pronaći područje radijusa od 150 metara na kojem razlika dubine nije veća od 10 metara i na kojem je tlo pogodno za sidrenje. Batimetrijske izmjere i uzimanje uzorka tla potrebno je obaviti u radijusu od minimalno 500 metara. Ukoliko se u radijusu od 500 metara ne pronađe odgovarajuće područje sidrenja, potrebno je proširiti područje batimetrijske izmjere dok se ne zadovolji uvjet traženog područja. Uzorkovanjem tla potrebno je utvrditi tip tla, odnosno da li se radi o kamenitom, pjeskovitom ili muljevitom tlu. Pri batimetrijskoj izmjeri sudjeluje djelatnik DHMZ-a. U slučaju potrebe za dodatnom izmjerom i uzimanjem uzorka tla na lokaciji izmjere novu lokaciju izmjere usuglasit će predstavnik Naručitelja koji se nalazi na brodu i Isporučitelj usluge. Prije početka batimetrijske izmjere akvatorija Naručitelj i Isporučitelj će definirati postupke u slučaju potrebe za dodatnom batimetrijskom izmjerom u akvatoriju, ako lokacija prvobitne izmjere ne bude u skladu s Tehničkim zahtjevima za lokacije sidrenja meteorološko-oceanografskih plutača.

Elaborat: Rezultate izmjere dubine odabranih područja radijusa od 150 metara svesti na hidrografsku nulu, a prikazati ih u grafičkom obliku (PDF format) u određenom mjerilu i DWG formatu (dostaviti podatke na iscrtanim listovima u papirnatom obliku i na CD mediju u ACAD formatu DWG), ekvidistancija izobata na iscrtanim listovima treba iznositi 1 metar. Hidrografske elaboreate treba ovjeriti u Hrvatskom hidrografskom institutu.

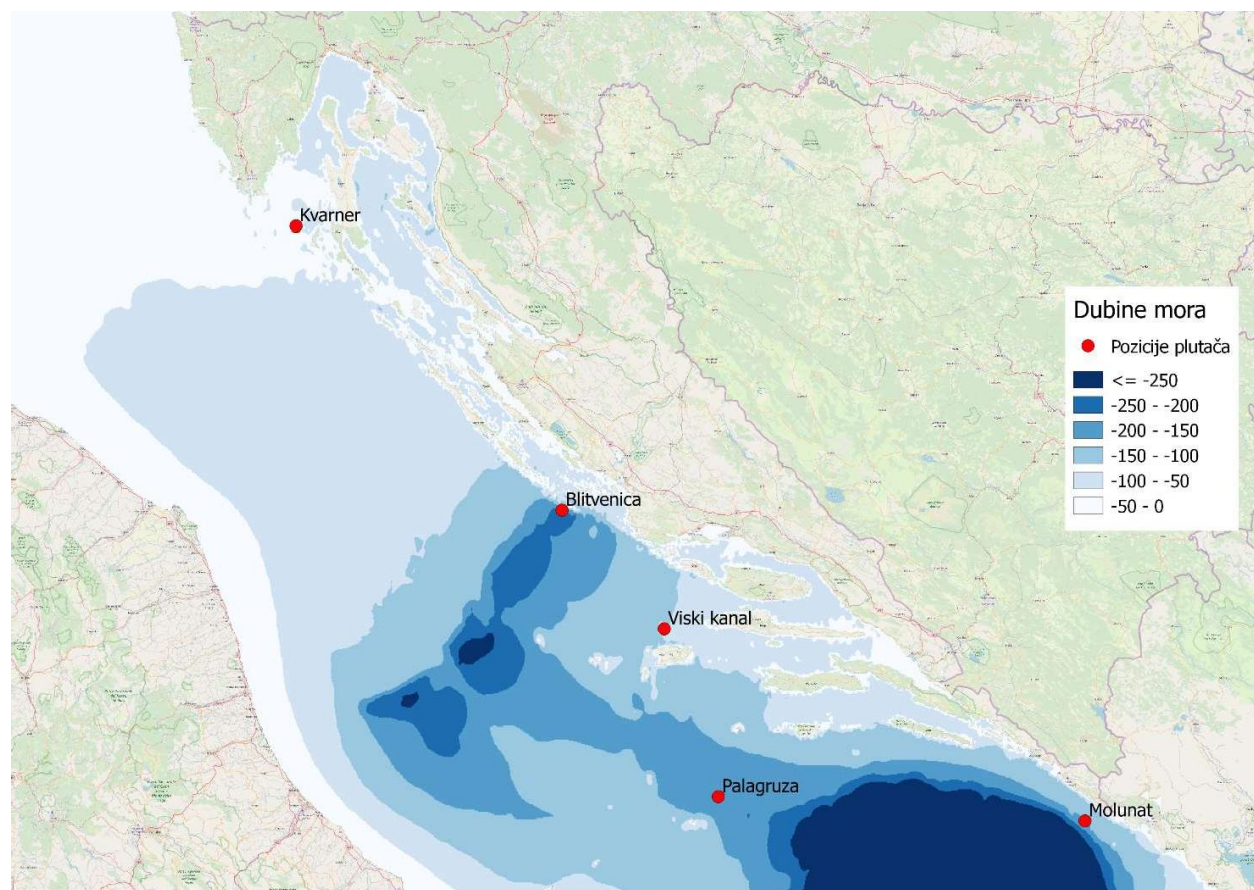
U nastavku su priložene slike lokacija iz Navionics aplikacije.

Uslugu izmjere dubine mora izvesti sukladno odredbama propisanim Pravilnikom o uvjetima i načinu obavljanja djelatnosti hidrografske izmjere ovlaštenih pravnih osoba (NN 120/18) za razinu Posebnih uvjeta, te dostaviti ovjerene hidrografske elaboreate kako bi se podaci izmjere po potrebi mogli objaviti u službenim pomorskim navigacijskim kartama i publikacijama, te u „Oglasu za pomorce“ Hrvatskog hidrografskog instituta (dalje u tekstu: HHI).

Rokovi: Maksimalni rok za izmjeru, izradu i predaju HHI-ju na ovjeru elaborata iznosi 30 dana od dana potpisivanja ugovora. Prije predaje elaborata HHI-u Naručitelju treba dostaviti elaborat u digitalnom obliku. Maksimalni rok za dostavu ovjerenih hidrografskih elaborata iznosi 90 dana od dana potpisivanja ugovora.

Tablica 1. Opis lokacija

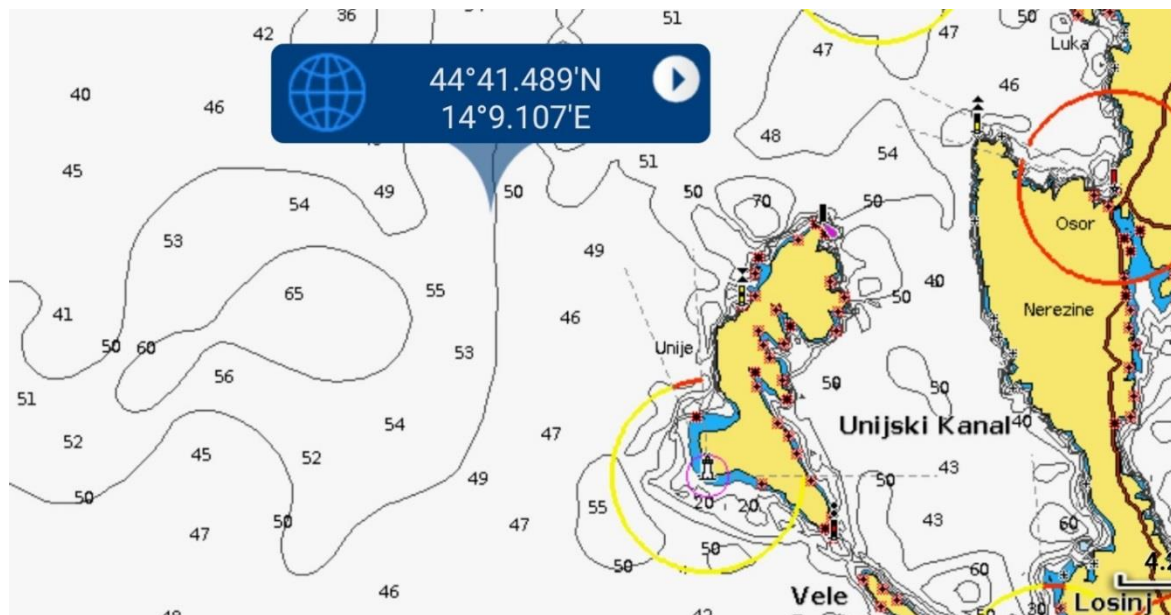
Značajke položaja	Dužina – WGS 84	Širina – WGS 84	Očekivana dubina mora
<i>Kvarner</i>	14.151784287396636 E	44.691489179521724 N	47 m
<i>Blitvenica</i>	15.566623411217206 E	43.606280241090445 N	203 m
<i>Viški kanal</i>	16.112500245701906 E	43.146080244166875 N	105 m
<i>Palagruža</i>	16.401389627189285 E	42.489497742265030 N	183 m
<i>Molunat</i>	18.358984791635223 E	42.394266269603008 N	178 m



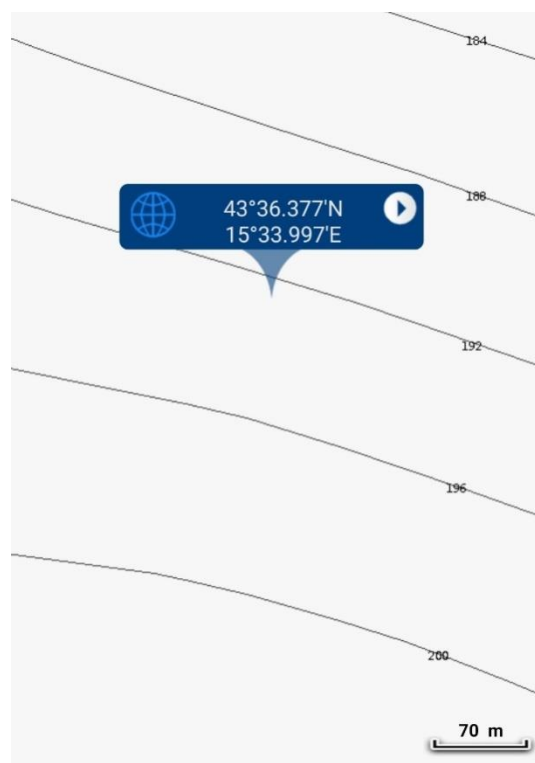
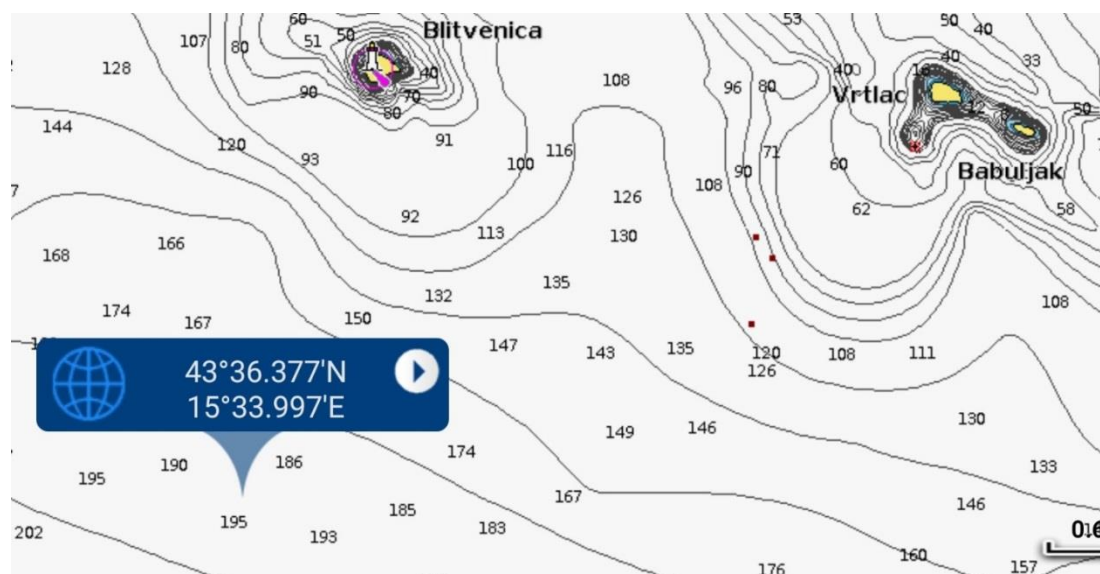
Slika 1. Lokacije plutača

DETALJNI OPIS LOKACIJA

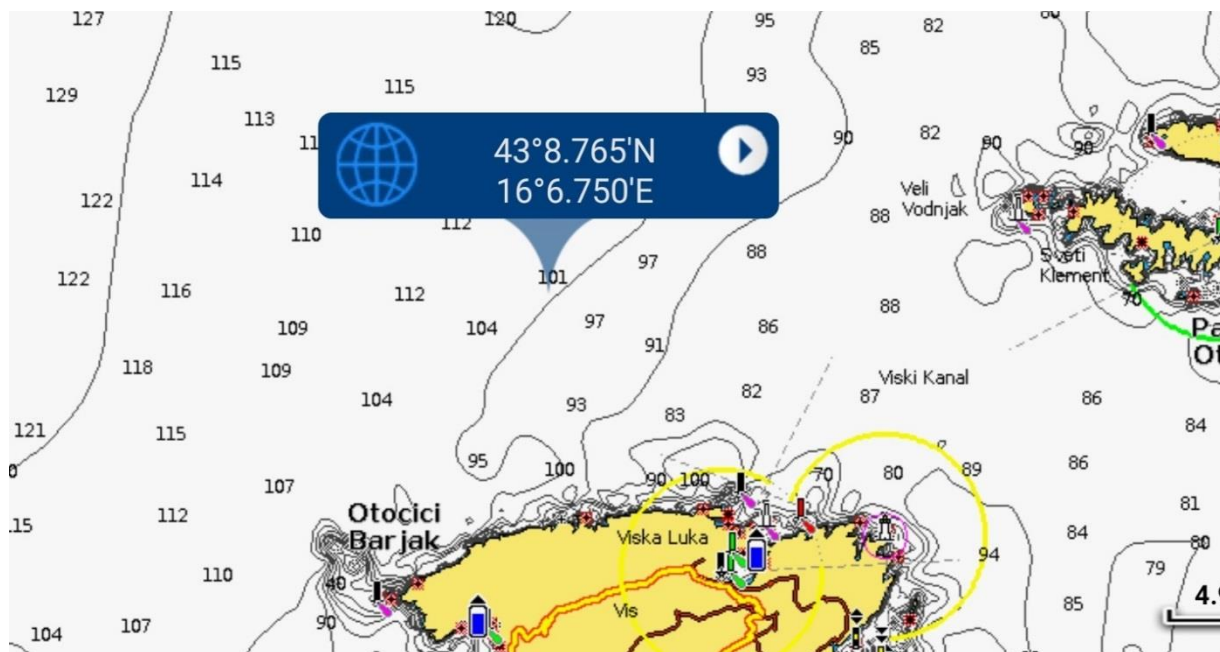
1	Lokacija Kvarner	Područje batimetrijske izmjere: radijus min. 500m od lokacije
---	------------------	---



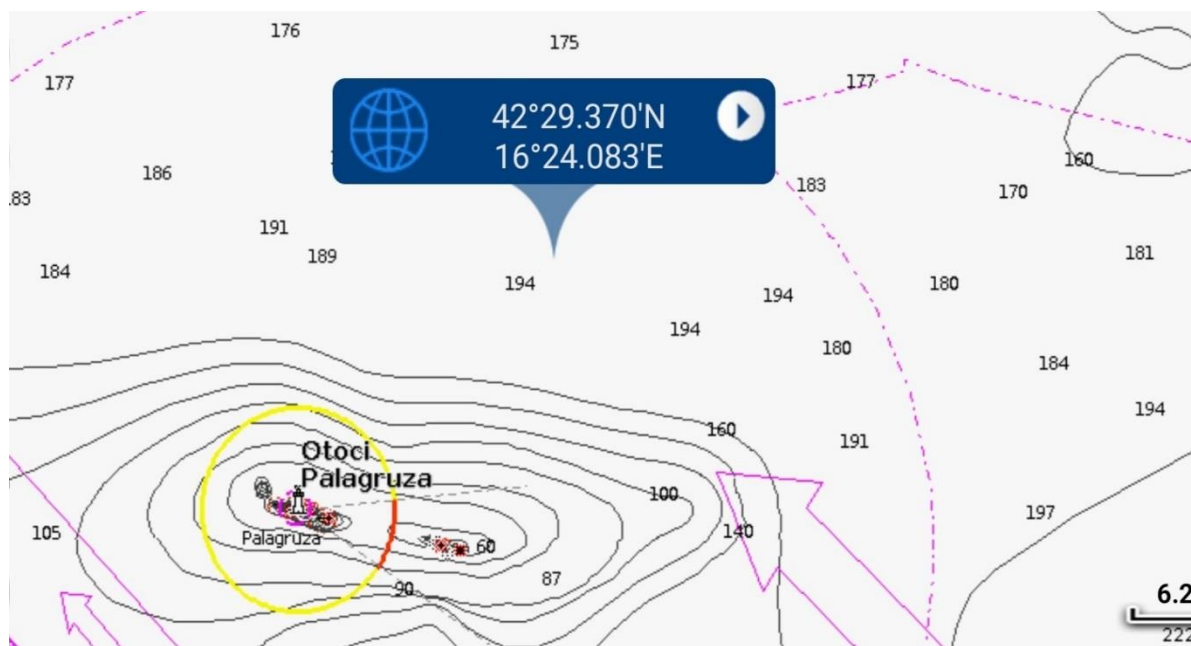
2	Lokacija Blitvenica	Područje batimetrijske izmjere: radijus min. 500m od lokacije
---	----------------------------	---



3	Lokacija Viški kanal	Područje batimetrijske izmjere: radijus min. 500m od lokacije
---	----------------------	---



4	Lokacija Palagruža	Područje batimetrijske izmjere: radijus min. 500m od lokacije
---	--------------------	---



5	Lokacija Molunat	Područje batimetrijske izmjere: radijus min. 500m od lokacije
---	------------------	---

