

IZVJEŠTAJ O PREGLEDU I MJERENJU OTPORA UZEMLJENJA  
GROMOBRANSKE INSTALACIJE

Radarski centar:

RC-2B , Trema

Lansirna postaja:

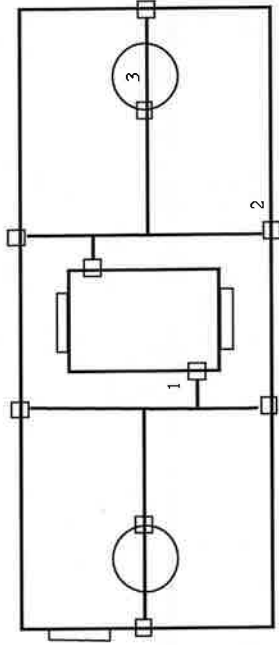
LP 46, Orehovec

GPS pozicija:

N46.07390

E16.45420

Stanje tla i napomene Tlo vlažno	Mjerno mjesto	
	Broj	$\Omega$
	1 2 3	2.9 2.9 3.0



Državni Hidrometeorološki Zavod Hrvatske

IZVJEŠTAJ O PREGLEDU I MJERENJU OTPORA UZEMLJENJA  
GROMOBRANSKE INSTALACIJE

Radarski centar:

RC-2B , Trema

Lansirna postaja:

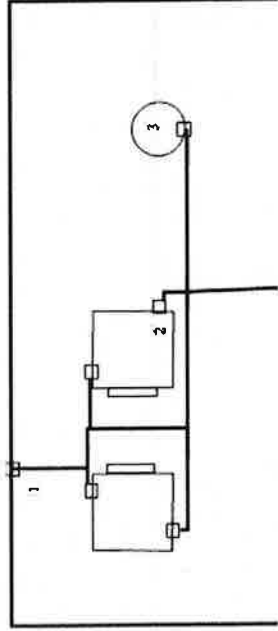
LP 64, Pogančec

GPS pozicija:

N45.94380

E16.38360

Stanje tla i napomene Tlo vlažno	Mjerno mjesto	
	Broj	$\Omega$
	1	5.9
	2	5.9
	3	5.8



Državni Hidrometeorološki Zavod Hrvatske

IZVJEŠTAJ O PREGLEDU I MJERENJU OTPORA UZEMLJENJA  
GROMOBRANSKE INSTALACIJE

Radarski centar:

RC-2B , Trema

Lansirna postaja:

LP 18, Rijeka-Koprivnička

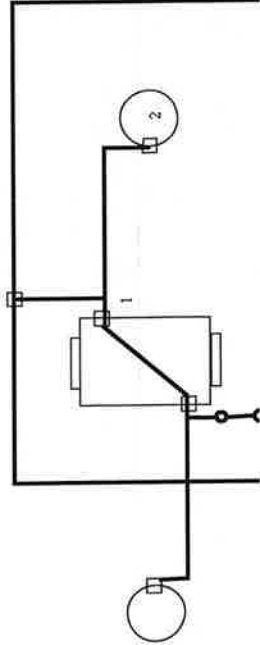
REKA

GPS pozicija:

$\lambda$ : 16.7815

$\phi$ : 46.1380

Stanje tla i napomene Tlo vlažno	Mjerno mjesto	
	Broj	$\Omega$
	1	9.0
	2	9.1
	3	



IZVJEŠTAJ O PREGLEDU I MJERENJU OTPORA UZEMLJENJA  
GROMOBRANSKE INSTALACIJE

Radarski centar:

RC-3 , Bilogora

Lansirna postaja:

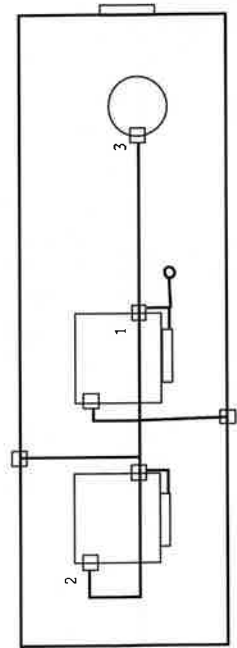
LP 1, Molve

GPS pozicija:

$\lambda$ : 17.0518

$\phi$ : 46.1246

Stanje tla i napomene Tlo mokro	Mjerno mjesto	
	Broj	$\Omega$
	1 2 3	9.1 9.1 9.3



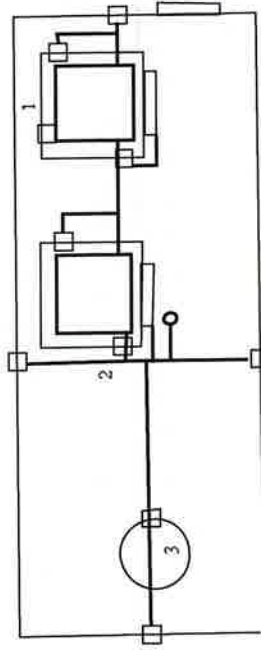
IZVJEŠTAJ O PREGLEDU I MJERENJU OTPORA UZEMLJENJA  
GROMOBRANSKE INSTALACIJE

Radarski centar:  
RC-3 ,Bilogora

Lansirna postaja:  
LP 5, Novo Virje

GPS pozicija:  
N46.10060  
E17.13540

Stanje tla i napomene Tlo vlažno	Mjerno mjesto	
	Broj	Ω
	1	6.4
	2	6.3
	3	6.4



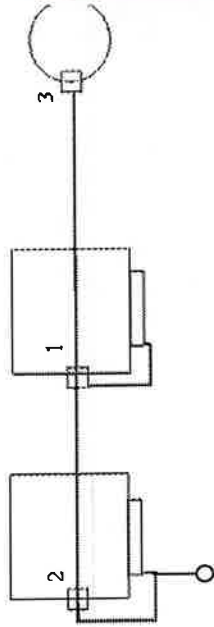
IZVJEŠTAJ O PREGLEDU I MJERENJU OTPORA UZEMLJENJA  
GROMOBRANSKE INSTALACIJE

Radarski centar:  
RC-3 ,Bilogora

Lansirna postaja:  
LP 103, Imsovac

GPS pozicija:  
N45.59260  
E17.05060

Stanje tla i napomene Tlo vlažno	Mjerno mjesto	
	Broj	Ω
	1 2 3	7.9 7.8 7.9



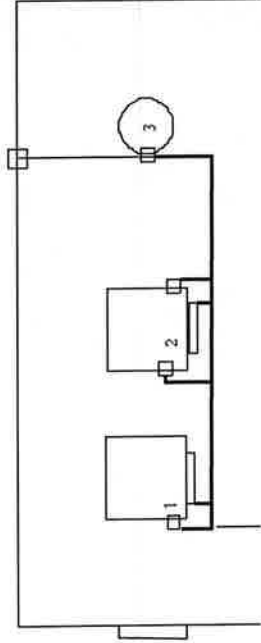
IZVJEŠTAJ O PREGLEDU I MJERENJU OTPORA UZEMLJENJA  
GROMOBRANSKE INSTALACIJE

Radarski centar:  
RC-4 , Stružec

Lansirna postaja:  
LP 15, Vrtlinska

GPS poziciia:  
 $\lambda$ : 16.6166  
 $\varphi$ : 45.6886

Stanje tla i napomene Tlo vlažno	Mjerno mjesto	
	Broj	$\Omega$
	1	4.4
	2	4.5
	3	4.5



IZVJEŠTAJ O PREGLEDU I MJERENJU OTPORA UZEMLJENJA  
GROMOBRANSKE INSTALACIJE

Radarski centar:

RC-5 , Gorice

Lansirna postaja:

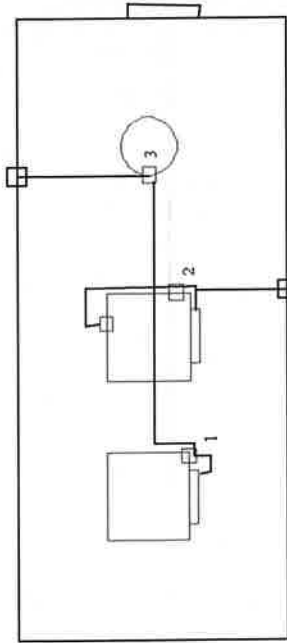
LP 39, Davor

GPS pozicija:

$\lambda$ : 17.5096

$\varphi$ : 45.1198

Stanje tla i napomene	Mjerno mjesto	
Tlo vlažno	Broj	$\Omega$
	1	5.8
	2	5.7
	3	5.8





Državni Hidrometeorološki Zavod Hrvatske

IZVJEŠTAJ O PREGLEDU I MJERENJU OTPORA UZEMLJENJA  
GROMOBRANSKE INSTALACIJE

Radarski centar:

Lansirna postaja:

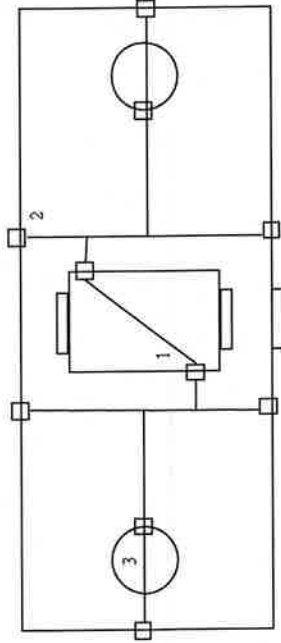
GPS pozicija:

RC-6 , Gradište

LP 63, Trnava

N45.25900  
E18.24510

Stanje tla i napomene Tlo vlažno	Mjerno mjesto	
	Broj	$\Omega$
	1	3.7
	2	3.8
	3	3.7



Državni Hidrometeorološki Zavod Hrvatske

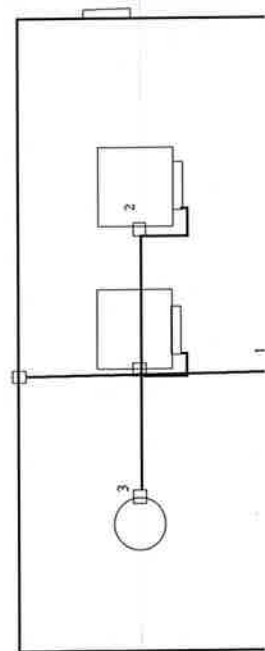
IZVJEŠTAJ O PREGLEDU I MJERENJU OTPORA UZEMLJENJA  
GROMOBRANSKE INSTALACIJE

Radarski centar:  
RC-6 , Gradište

Lansirna postaja:  
LP 71, Orolik

GPS pozicija:  
N45.21280  
E18.97590

Stanje tla i napomene Tlo vlažno	Mjerno mjesto	
	Broj	$\Omega$
	1	3.1
	2	3.2
	3	3.2



IZVJEŠTAJ O PREGLEDU I MJERENJU OTPORA UZEMLJENJA  
GROMOBRANSKE INSTALACIJE

Radarski centar:

RC-6 , Gradište

Lansirna postaja:

LP 107, Gundinci

GPS pozicija:

N45.16050

E18.47670

Stanje tla i napomene Tlo vlažno	Mjerno mjesto	
	Broj	Ω
	1	4.8
	2	4.8
	3	4.9

